


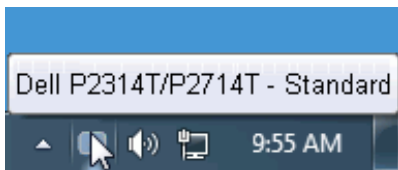
# Sổ Tay Hướng Dẫn Sử Dụng Phần Mềm Quản Lý Màn Hình Dell™

- Tổng quan
- Sử dụng hộp thoại cài đặt nhanh
- Cài đặt các chức năng màn hình cơ bản
- Gán chế độ cài sẵn cho các ứng dụng
- Áp dụng các tính năng bảo toàn năng lượng

## Tổng quan

 **LƯU Ý:** DDM không hỗ trợ in DP1.2/ MST (Chuỗi xích)

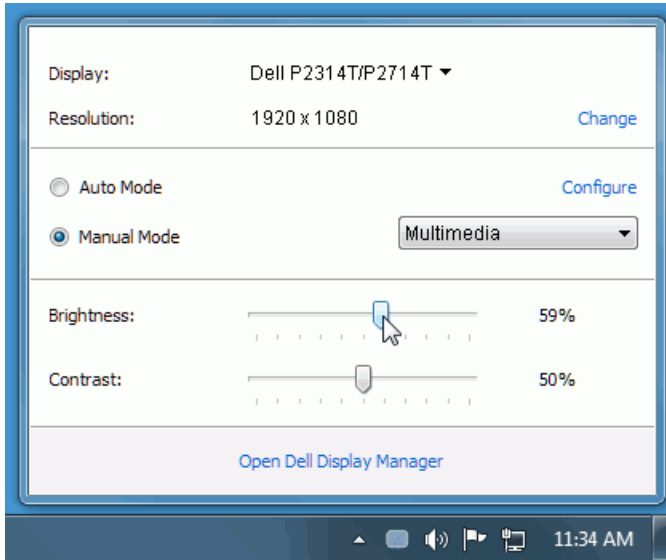
Quản lý màn hình Dell là ứng dụng Windows dùng để quản lý một màn hình hoặc nhóm màn hình. Ứng dụng cho phép chỉnh thủ công hình ảnh hiển thị, gán các cài đặt tự động, quản lý nguồn điện, sắp xếp cửa sổ, xoay hình và những tính năng khác trên các mẫu màn hình Dell vừa chọn. Một khi đã được cài đặt, ứng dụng Quản lý màn hình Dell sẽ chạy mỗi khi hệ thống khởi động và hiển thị biểu tượng tương ứng trong khay thông báo. Thông tin về các màn hình được kết nối với hệ thống luôn có sẵn khi di chuột qua biểu tượng trong khay thông báo.



## Sử dụng hộp thoại cài đặt nhanh

Nhấp vào biểu tượng ứng dụng Quản lý màn hình Dell trong khay thông báo sẽ mở ra hộp thoại Cài đặt nhanh. Khi kết nối nhiều hơn một mẫu màn hình Dell được hỗ trợ với hệ thống, bạn có thể chọn một màn hình mục tiêu cụ thể qua menu có sẵn. Hộp thoại Cài đặt nhanh cho phép điều chỉnh tiện lợi các mức Brightness (Độ Sáng) và Contrast (Độ Tương Phản) của màn hình; Preset Modes (Chế độ cài sẵn) có thể được chọn thủ công hoặc cài sang Auto

Mode (Chế độ tự động), và độ phân giải màn hình có thể thay đổi.

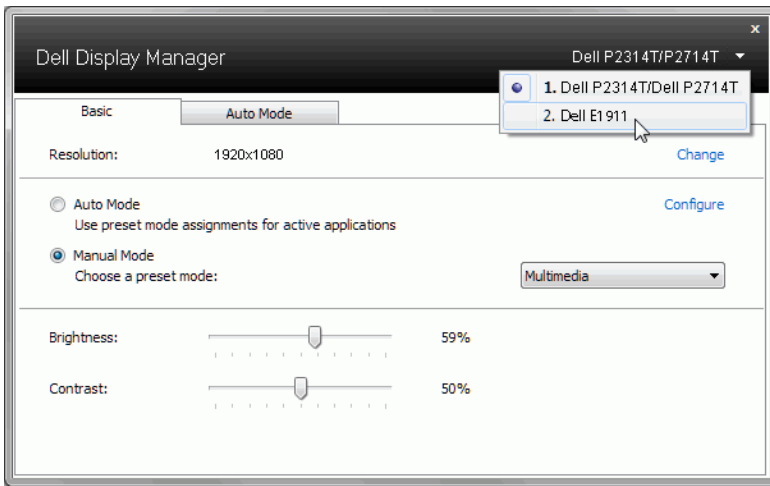


Hộp thoại Cài đặt nhanh cũng cho phép truy cập giao diện người dùng nâng cao của Quản lý Màn hình Dell vốn được sử dụng để điều chỉnh các chức năng cơ bản, định cấu hình Chế độ tự động và truy cập các tính năng khác.

## Cài đặt các chức năng màn hình cơ bản

Chế độ cài sẵn cho màn hình vừa chọn có thể được áp dụng thủ công qua menu trên thẻ Basic (Cơ bản). Ngoài ra, bạn cũng có thể bật Chế độ tự động. Chế độ tự động cho phép áp dụng tự động Chế độ cài sẵn ưu tiên của bạn khi các ứng dụng cụ thể đang hoạt động. Một thông báo trên màn hình sẽ hiển thị ngay Chế độ cài sẵn hiện hành bất cứ khi nào nó thay đổi.


Bạn cũng có thể chỉnh trực tiếp Độ sáng và Độ tương phản cho màn hình được chọn từ thẻ Basic (Cơ bản).



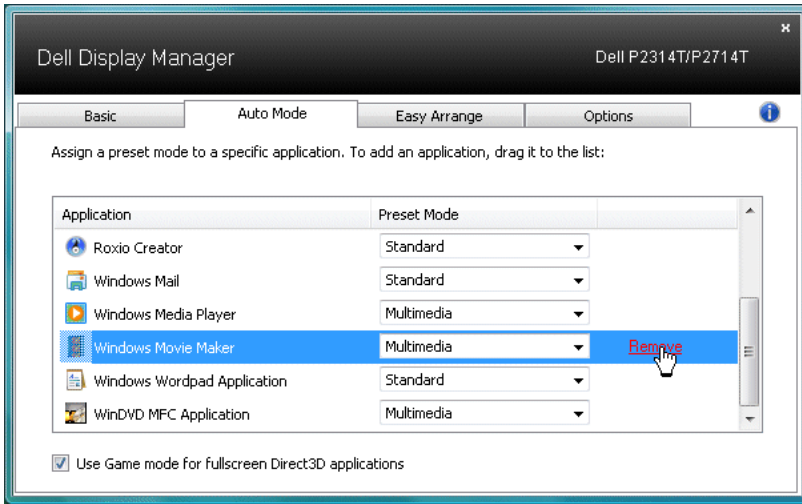
## Gán chế độ cài sẵn cho các ứng dụng

Thẻ Chế độ tự động cho phép bạn gán cho Chế độ cài sẵn cụ thể với một ứng dụng riêng và áp dụng nó tự động. Khi đã bật Chế độ tự động, ứng dụng Quản lý màn hình Dell sẽ tự động chuyển sang Chế độ cài sẵn tương ứng bất cứ khi nào kích hoạt ứng dụng vừa gán. Chế độ cài sẵn được gán cho một ứng dụng cụ thể có thể giống nhau ở mỗi màn hình đã kết nối hoặc cũng có thể khác nhau giữa màn hình này với màn hình kế tiếp.

Ứng dụng mới vào danh sách gán, chỉ cần kéo ứng dụng đó từ màn hình nền, menu Start trên Windows hoặc bất kỳ vị trí nào khác và thả nó vào danh sách hiện hành.

 **LƯU Ý:** Các thao tác gán ở Chế độ cài sẵn cho các dạng file kết hợp, tập lệnh và trình nạp cũng như các file không thực thi như tài liệu lưu trữ zip hoặc file nén đều không hỗ trợ và sẽ không có hiệu lực.

Ngoài ra, bạn có thể bật tùy chọn vắn sẽ cho phép sử dụng Chế độ cài sẵn “Trò chơi” mỗi khi chạy ứng dụng Direct3D trên toàn màn hình. Để ghi đề hành vi này, nếu bật với tên game cụ thể, hãy thêm chúng vào danh sách công việc với một Chế độ cài sẵn khác. Các ứng dụng hiển thị trong danh sách công việc sẽ được ưu tiên hơn các cài đặt Direct3D chung.



## Áp dụng các tính năng bảo toàn năng lượng

Trên những mẫu màn hình Dell được hỗ trợ, thẻ Options (Tùy chọn) sẽ có sẵn để cung cấp các tùy chọn bảo toàn năng lượng PowerNap. Khi kích hoạt trình tiết kiệm màn hình, Độ Sáng màn hình có thể được cài tự động sang mức sáng tối thiểu hoặc màn hình có thể được chuyển vào chế độ chờ để tiết kiệm thêm nguồn điện.

